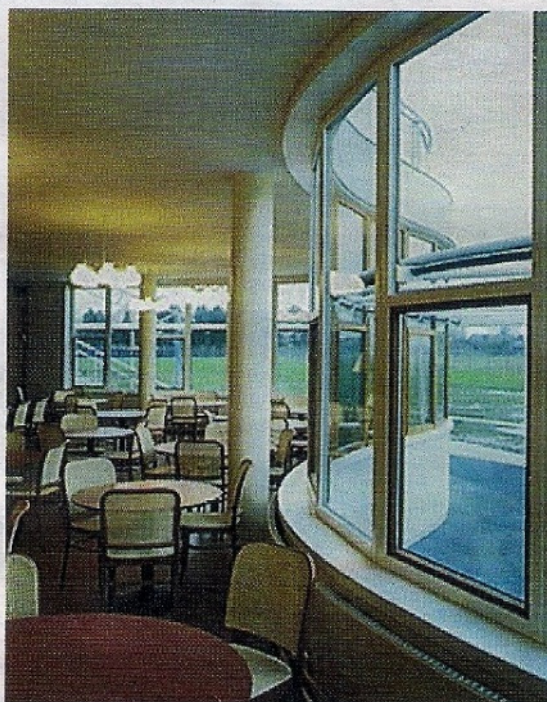


## Vilhelm Lauritzen terminalen, Københavns lufthavn.

CPH



Vilhelm Lauritzen terminalen fra 1939 blev i 1999 flyttet 3,8 km til lufthavnens vestlige område.



Under etableringsarbejdet af terminalen blev gamle skitser, tegninger og fotografier studeret nøje, så interiøret i dag ligger så tæt op af de originale materialer som muligt.

På fotoet til venstre ses spindeltrappen i hallen og på fotoet til højre ses en del af Hammers Restaurant

# Besøg i Vilhelm Lauritzens gamle terminal i CPH

(VILHELM LAURITSEN TERMINALEN)

MØDESTED: VILHELM LAURITZENS ALLE 1, 2770 KASTRUP

ONSDAG DEN 25. JULI 2018 KL. 10:00

**TILMELDING SENEST: 11. JULI 2018**

Tilmelding til mail: [metusalix@outlook.dk](mailto:metusalix@outlook.dk) eller telefon nr.: 24 23 84 14

DET MAKSIMALE ANTAL DELTAGERE: CA: 25

Alt efter hvor mange vi bliver, kan der forventes en deltagerbetaling på ca. 15,- – 20,- kr.

**KØRETØJER KAN PARKERES VED TERMINALEN, DER ER FRI PARKERING OG PLADS NOK.**

Vi skal besøge den gamle terminal som blev bygget i 1939 og var i brug frem til 1960. Terminalen blev natten mellem den 18. og 19. september 1999 flyttet 3,8 kilometer tværs over lufthavnens arealer og ligger nu i Maglebylille.

Efter at terminalen var blevet flyttet og genopført, blev der nedsat en lille arbejdsgruppe, der skulle forsøge, at genskabe kontroltårnet og radiostation som det så ud i 1939.

## Program:

1. Starter med en film om flytningen og genopbygningen af terminalen.  
Filmen tager ca.: 20 minutter
2. Vi tager en lille rundtur i terminalen.
3. Herefter går vi i tårnet, hvor vi snakker lidt om flyveledelse i 1939  
Hele besøget ca.: 2 timer.
4. Derefter kan der spises på DRAGØR BISTRO.

Der serveres Bistroplassen 2018, til en pris af **139,00 kr.**

Se: [www.dragoerbistro.dk](http://www.dragoerbistro.dk)

Detaljer med kørselsvejledning, plattens indhold mv. fremsendes direkte til alle de tilmeldte ca. 8 dage før selve udflugten.

Venlig hilsen og på gensyn - *Vagn Gøthler*